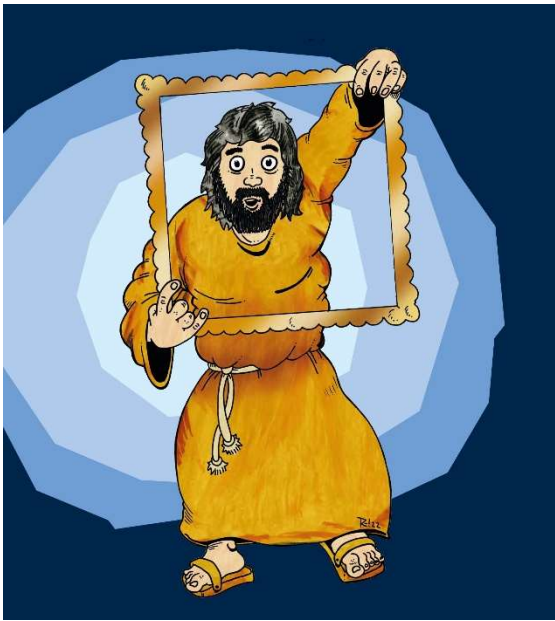


Ich sehe was, was du nicht siehst.

RKW 2023



Religiöse Kinder- & Jugendwoche für Schulkinder und Jugendliche

der Pfarreien St. Nikolaus Blankenfelde und Mariä
Unbefleckte Empfängnis Zossen

**im Haus Hoher Golm,
Ließen (Baruth/Mark)**

**Sonntag, 20. August 2023
bis Freitag, 25. August 2023**

Liebe Kinder und Jugendliche!

Wir laden euch herzlich ein, in den Sommerferien mit uns auf RKW zu fahren! „Ich sehe was, was du nicht siehst“ heißt der Titel der diesjährigen RKW. Wir wollen versuchen, uns auf den Blick Jesu einzulassen: Jesus wendet sich den Menschen zu und nimmt jeden Einzelnen an, so wie er oder sie ist. Viele Geschichten in der Bibel erzählen von diesem besonderen Blick Jesu und machen uns Mut, es ebenso zu versuchen. Wir werden also miteinander dieses Thema entdecken.

Aber RKW bedeutet noch viel mehr: Bunte Ferientage in der Gruppe mit anderen Kindern und Jugendlichen, Spiel und Sport, Kreatives und Lustiges, Singen und Beten, gemeinsam Kochen und Essen. Kurzum: Eine gute Zeit miteinander zu haben. Auf der Rückseite findet Ihr und Eure Eltern mehr Informationen.

Wir freuen uns, wenn Du dabei bist!

Judith Lübker und das RKW-Team

Gefördert durch das

RKW 2023: „Ich sehe was, was du nicht siehst“

Zeitraum

Sonntag, 20. bis Freitag, 25. August 2023 (letzte Sommerferienwoche). Wir beginnen mit einem gemeinsamen Familiengottesdienst um 11 Uhr in der St. Nikolauskirche Blankenfelde. Nach einem Reisesegen fahren wir los. Zurück kommen wir am Freitag gegen Mittag.

Unterkunft und Verpflegung

Haus „Hoher Golm“: Ließener Dorfstr. 15 b, 15837 Baruth/Mark (www.haus-hoher-golm.de)

Das rustikale, liebevoll gestaltete Haus verfügt über Vier- bis Achtbettzimmer im gemütlichen Matratzenlager-Stil. Wir werden uns selbst verpflegen, gemeinschaftlich kochen und essen.

Team

Die Fahrt wird begleitet von einem Team mit Judith Lübker, Tomasz Jablecki, Peter Niemczyk, René Schwarz und Chantal Hourticoulon.

Kontakt: Judith Lübker, judith.luebker@erzbistumberlin.de, 0176/47654856

Kosten

Die Kosten betragen inklusive Unterkunft, Verpflegung und An- und Abreise:

125 € für das 1. Kind, 100 € für das 2. Kind, 80 € für jedes weitere Kind einer Familie

Wenn Ihnen diese Kosten Schwierigkeiten bereiten, zögern Sie bitte nicht, uns anzusprechen, damit die Pfarrei einen Zuschuss geben kann. Niemand soll aus finanziellen Gründen ausgeschlossen sein.

Anmeldung

Ab sofort und bis spätestens 1.5.2023 formlos per E-Mail an judith.luebker@erzbistumberlin.de

Die Plätze sind begrenzt und werden nach Anmeldereihenfolge vergeben. Im Juni erhalten alle angemeldeten Teilnehmenden einen schriftlichen Anmeldebogen für nähere Angaben.

Prävention

Selbstverständlich gilt wie bei allen unseren Veranstaltungen für Kinder und Jugendliche auch auf der RKW das Schutzkonzept der Pfarrei zur Prävention von sexualisierter Gewalt. Sie können es unter www.kath-kirche-blankenfelde.de einsehen. Alle Teamer*innen sind entsprechend geschult und haben ein erweitertes Führungszeugnis vorgelegt.

Sportliche Aktivitäten

Unsere Unterkunft liegt direkt am Fläming Skate und ist daher bestens geeignet, um mit Skates oder Fahrrädern die Umgebung zu erkunden. Wir bitten daher darum, dass jeder ein eigenes Fahrrad und einen Fahrradhelm mitbringt, mit dem wir bei entsprechendem Wetter z.B. einen Ausflug ins nahe gelegene Freibad unternehmen wollen. Wer (eigene oder geliehene) Inlineskates samt vollständiger Schutzausrüstung mitbringt, kann diese dort ebenfalls nutzen. Die Fähigkeiten der Teilnehmenden beim Schwimmen oder Skaten werden wir vor der Fahrt erfragen, so dass wir das Programm darauf abstimmen können und sich niemand überfordert oder in Gefahr begibt. Darüber hinaus bietet die Unterkunft besondere sportliche Aktivitäten wie eine kleine Einführung ins Zirkusreiten oder Bogenschießen an. Auch hierfür werden wir selbstverständlich vorab die Genehmigung der Eltern erfragen.

An- und Abreise

Mit den Jüngeren werden wir nach dem Sonntagsgottesdienst mit PKW nach Ließen fahren und einen Transport der Fahrräder organisieren. Mit den Älteren (ab ca. 12 Jahren) wird ein Teil der Teamer nach dem Gottesdienst mit dem Fahrrad 6km bis Rangsdorf fahren (wegen der Teilsperre der Regionalbahn), dort in die Regionalbahn nach Baruth steigen und von dort mit dem Rad 20 km zur Unterkunft fahren. Das Gepäck wird separat mit PKW gebracht. Auf dem Rückweg verfahren wir ebenso. Das bedeutet, dass die Fahrradgruppe später in Blankenfelde eintreffen wird als die PKW-Gruppe.